

Esta é uma ferramenta que gerencia todos os recursos humanos de uma empresa.

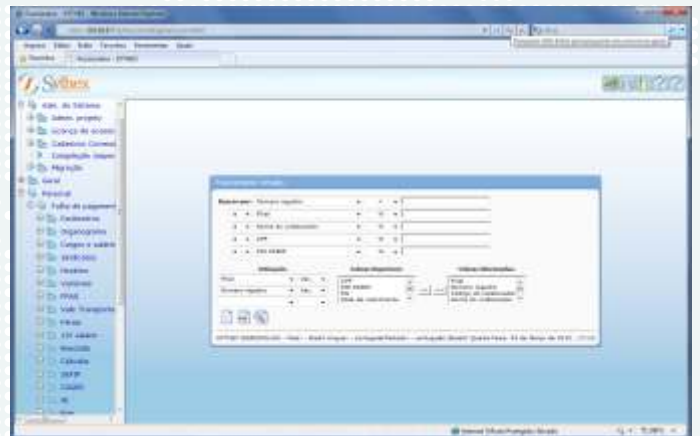
Mais do que um sistema que efetua cálculos e emite relatórios legais, ela mostra a informação precisa do potencial humano atuante na empresa, fornecendo o conhecimento real do que ocorre dentro dela.

Com este conhecimento disponibilizado na hora certa, há por consequência, um melhor planejamento por departamento, por jornada de trabalho, pelos melhores e mais adequados períodos para a saída de férias, uma análise completa de horas extras e adicionais por centro de custo definindo assim um melhor fluxo de trabalho para a empresa.



A solução de Gestão de Recursos Humanos da Plataforma Sythex realiza processos de funcionários horistas, mensalistas e tarefeiros, possibilitando ao usuário executar as suas tarefas sem uma seqüência obrigatória de rotinas, podendo ele mesmo estabelecer suas próprias prioridades de execução de tarefas.

A padronização de funções estabelece uma interface prática e simples para o usuário, o que proporciona resultados rápidos e eficazes. Além disso, a facilidade de processamento e consulta contribui para o total domínio das informações tão vitais ao negócio da empresa.



## Folha de Pagamento

Um exemplo da praticidade do módulo de Folha de Pagamento é a rotina de fórmulas de cálculo. A parametrização é tão flexível que a empresa (usuário) pode criar suas próprias fórmulas, parâmetros, variáveis e faixas de cálculo, que por sua vez podem ser por funcionário, organograma, sindicato, cargo, filial e empresa, atendendo assim as suas necessidades específicas de forma rápida e independente, sem a necessidade de intervenção em programas.

Processos de encerramento que anteriormente eram passos obrigatórios no sistema para a realização bem sucedida do resultado final na folha de pagamento passam a ser desnecessários.

Exemplos desta desobrigatoriedade são os módulos de férias e quitação que não requerem mais nenhum encerramento prévio ou anterior a geração da folha de pagamento. Outro fator que comprova a facilidade de operação é a possibilidade de efetuar cálculos utilizando valores apurados em rotinas anteriores, sem nenhuma limitação, permitindo, por exemplo, um cálculo da diferença de salário em virtude de um dissídio com data retroativa.



### Filtro do Funcionário

Consulta de registros através de filtros ordenados pelas principais informações armazenadas no cadastro.

### Alteração de Cadastro de Funcionário

Tela única de cadastro de funcionários, facilitando o cadastro e a manutenção das informações

### Fórmula de Cálculo

Parametrização feita pelo próprio usuário, que fica livre e independente para definir suas próprias fórmulas, variáveis, parâmetros, entre outros, sem a necessidade de intervenção em programas, ou seja, sem a dependência do desenvolvedor do aplicativo.

## Recursos Humanos

Trabalha com o gerencial da informação dos seus funcionários, focando aspectos pertinentes a cargos e salários, treinamentos, saúde, benefícios, entre outros.

### Módulo de recursos Humanos

**Quadro Orgânico:** Planejamento da ocupação de cargos por centro de custo (Vaga / Custo).

**Serviço Social:** Histórico da vida social para fins de benefícios, pesquisa sócio-econômica e estatística.

**Recrutamento e Seleção:** Interno / Externo (com criação de um banco de dados de talentos). Testes de avaliação (com pontuação) por step, custo de preenchimento de vaga; relatórios gerenciais; por cargos, salários, localidade, data de apresentação na empresa; carta de correspondência, etc.

**Cargos e Salários:** Definição de cargos no padrão Hay. Tabela de cargos e salários; correção da tabela; custo real de salário; pesquisa salarial por atividade; cargo; comparativo entre empresas (por cargo, com média, mediana, desvio padrão, máximo/mínimo e correção de pesquisa).

**Treinamento:** Programação de treinamentos / cursos; avaliação de cursos; manutenção das turmas; custo real de curso; controle de cursos obrigatórios ou previstos e do currículo do funcionário.

**Saúde Empresarial:** Ficha médica admissional; acompanhamento médico; exames periódicos; relatórios de atendimento; consultas; afastamentos; atestados; controle de gestante; controle de absenteísmo; de estatísticas; administração de convênios

**Segurança do Trabalho:** Controle de EPI e extintores; tipos de acidente de trabalho (todos relatórios legais), CIPA e estatísticas.

**Acompanhamento de Pessoal:** Avaliação de pessoal, plano de carreira; histórico do funcionário (disciplinar, curricular e salarial) e estatísticas.

**Benefícios:** Empréstimos; cesta básica; vale refeição; seguro de vida e convênio com supermercados; farmácias; médicos; dentistas; clubes e estatísticas.

**Acompanhamento de Processos Trabalhistas:** Registro de processos; motivos e resultados.

## Ponto Eletrônico

O Ponto Eletrônico da Plataforma Sythex é uma ferramenta de apontamento de frequência de funcionários, que automatiza o processo de apontamento manual, importando as marcações dos funcionários diretamente de um relógio de ponto eletrônico e efetuando os cálculos necessários.

O Ponto Eletrônico controla toda a carga horária, inclusive com a opção de trabalhar com o banco de horas, sendo totalmente parametrizável, integrando dados diretamente na folha de pagamento, efetuando assim os cálculos de uma maneira rápida e eficaz. A solução de Ponto Eletrônico da Plataforma Sythex atende a nova portaria de nº1.510 de 21 de agosto de 2009.

### São Paulo

Av. Eng. Luiz Carlos Berrini, 550 - Cj. 102  
Cep 04571-000 - São Paulo - SP - Brasil  
Fone / Fax 11 5506-0861  
www.sythex.com.br

### Campinas

R. Cândido Ferreira de Camargo, 50 - Cambuí  
Cep 13024-240 - Campinas - SP - Brasil  
Fone 19 3325-1888  
www.sythex.com.br

### São João da Boa Vista

R. Teófilo Ribeiro de Andrade, 308 - Sala 23 - Centro  
Cep 13870-210 - São João da Boa Vista - SP - Brasil  
Fone 19 3633-8419  
www.sythex.com.br